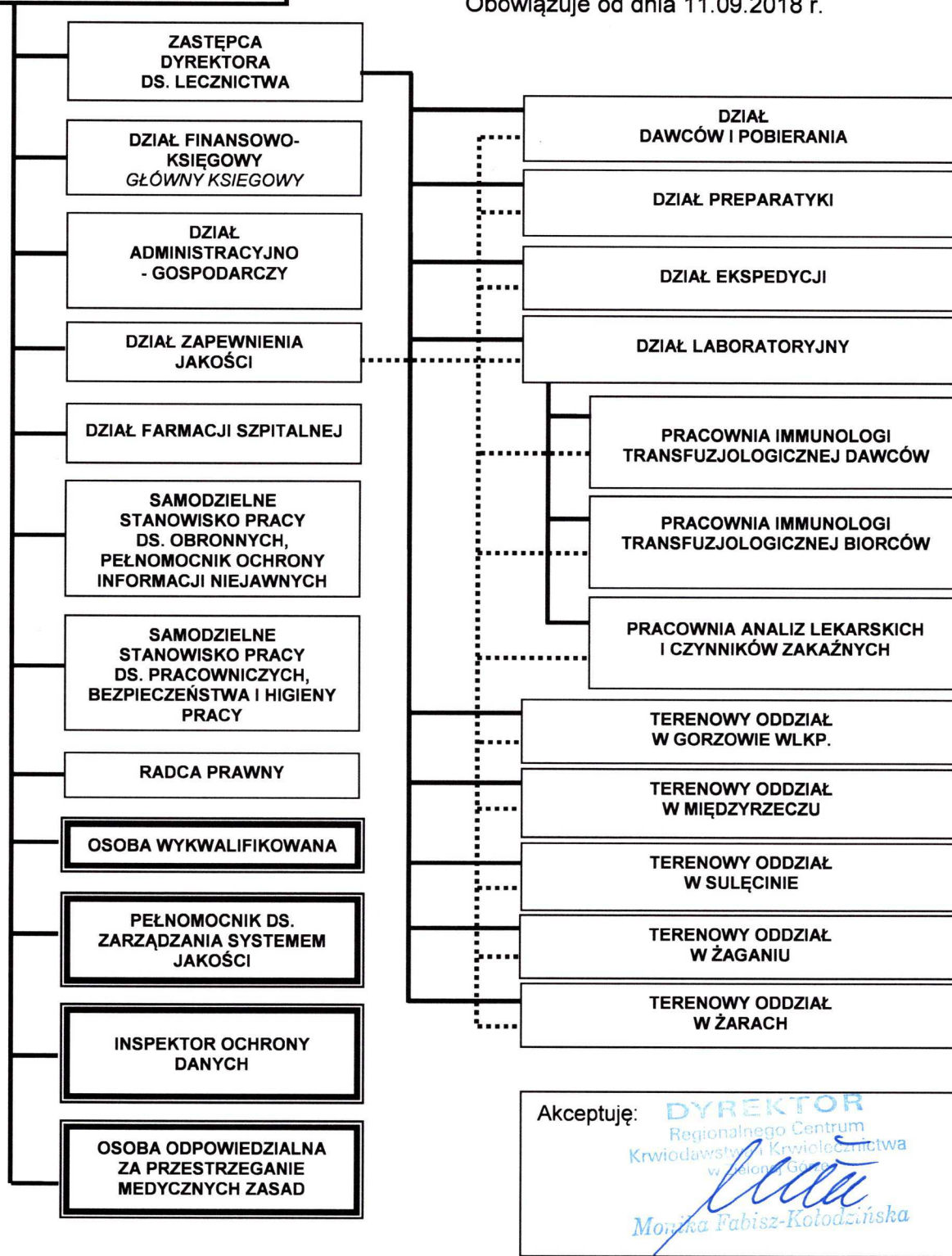


## SCHEMAT STRUKTURY ORGANIZACYJNEJ REGIONALNEGO CENTRUM KRWIODAWSTWA I KRWIOLECZNICTWA W ZIELONEJ GÓRZE

**DYREKTOR**

Załącznik nr 1 do Regulaminu Organizacyjnego  
Wersja nr 8  
Obowiązuje od dnia 11.09.2018 r.



Akceptuję:

**DYREKTOR**  
Regionalnego Centrum  
Krwiodawstwa i Krwiolecznictwa  
w Zielonej Górze  
*Martyna Fabisz-Kolodzińska*

LEGENDA: — - zależność służbowa; ..... - zależność merytoryczna;   - funkcja